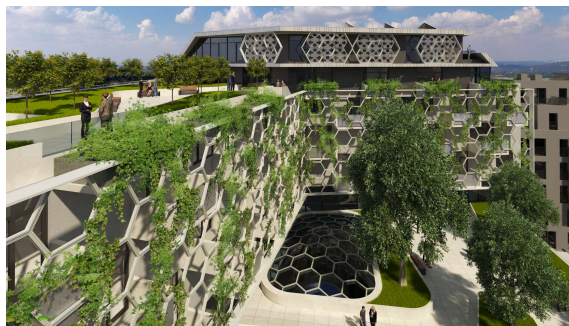




Modernste Ordinationsflächen und  
Geschäftsräume mit exzellenter Infrastruktur, in  
einem dynamischen Umfeld

Das Zentrum wird  
zum Treffpunkt ganzheitlicher  
Gesundheitsversorgung

Ein modernes Ambiente mit flexibler  
Raumgestaltung für  
Ärzt:innen, Therapeut:innen und für Firmen



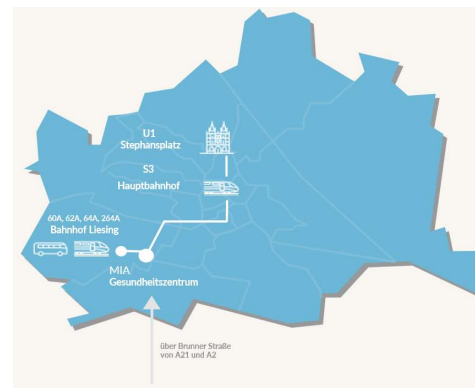
# Wo genau sind wir?

Das MIA Gesundheitszentrum entsteht in einem pulsierenden Stadtteil in der Rudolf-Waisenhorn-Gasse.

Das Zentrum wird zum Treffpunkt **ganzheitlicher Gesundheitsversorgung**.

Weiter im Süden grenzt MIA an den 'Speckgürtel' Wiens.

Eine **optimale Anbindung** mit öffentlichen Verkehrsmitteln, gut ausgebauter Infrastruktur und ausreichend **Parkmöglichkeiten** ist eine bequeme **Anreise** garantiert.



## Öffentliche Verkehrsanbindung:

-> sehr gut (200m Hauptplatz/Bhf Liesing)  
 S-Bahn: S1, S2, S3, S4;  
 Buslinien: 60A, 62A, 64A, 264A

## Straßennetz:

-> gut erreichbar aus Wien und NÖ;  
 gute Anbindung an Fernverkehr  
 (Bratislava, Graz, Prag)

## Parkmöglichkeiten:

-> 200 Parkplätze (ausreichend)

## Barrierefreiheit:

-> und behindertengerecht

# Wofür stehen wir?



# Lassen Sie uns darüber reden !



**Powered by:**

MZL-Medizinzentrum Immobilienentwicklungs  
GmbH & Co. KG  
Absberggasse 47  
1100 Wien

[welcome@mia-gesund.at](mailto:welcome@mia-gesund.at)

[www.mia-gesund.at](http://www.mia-gesund.at)

**Ihre Ansprechpartner:**

Gabriele Eichhorn, MBA  
+43 664 626 7862  
[ge@mia-gesund.at](mailto:ge@mia-gesund.at)

Barbara Kellner, LL.M  
+43 664 8810 3432  
[bk@mia-gesund.at](mailto:bk@mia-gesund.at)